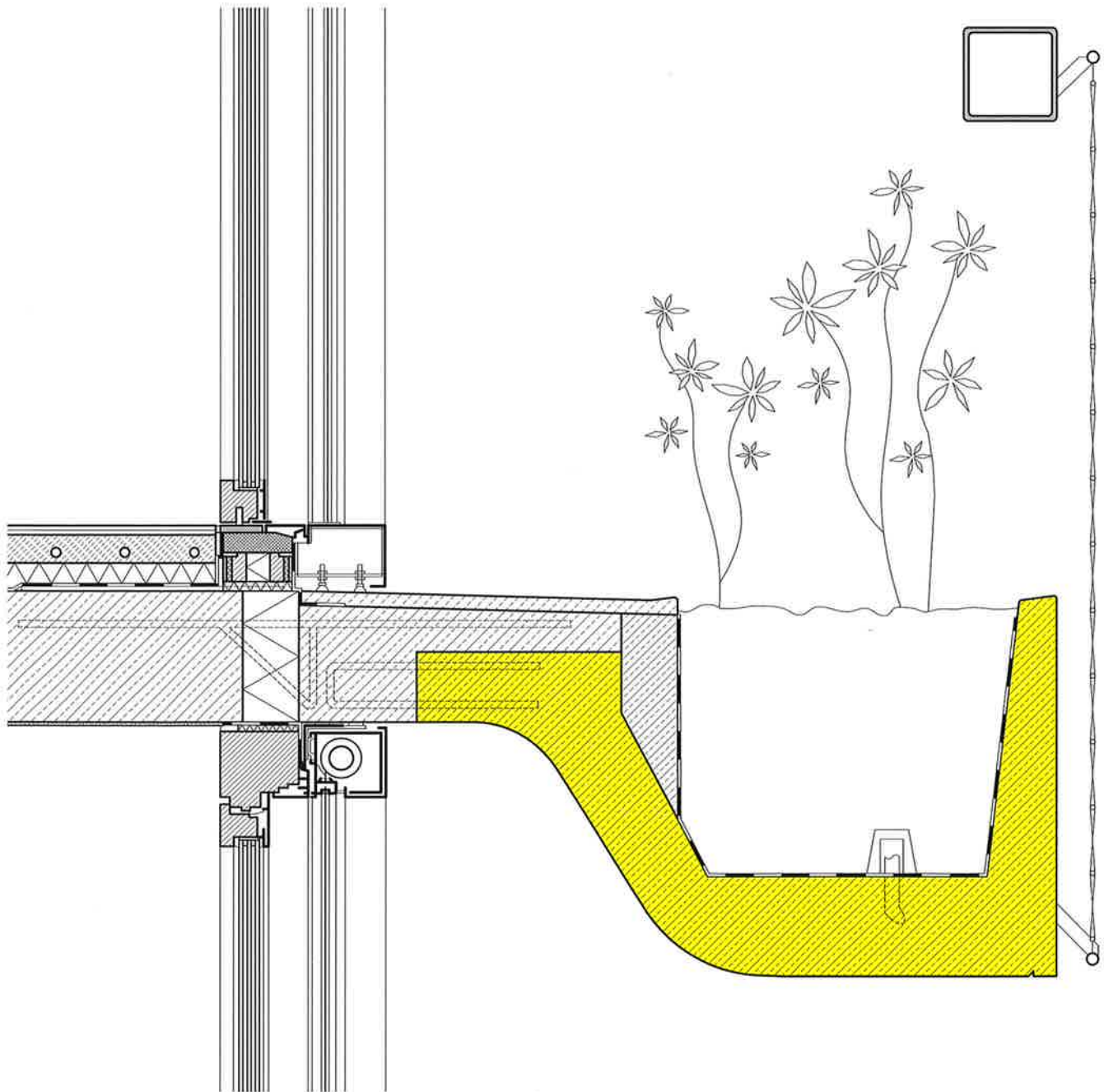


# DETAIL

Zeitschrift für Architektur + Baudetail    Review of Architecture + Construction Details  
Fassaden    Facades



# Viel Licht und viel Grün

## A lot of Light and a lot of Green

In Surry Hills, einem Vorort von Sydney in Australien, schuf das Planungsbüro SJB aus Sydney auf dem Dach eines ehemaligen Fabrikgebäudes ein Apartment. Es entstand zwischen dem Lastenaufzug und der Nottreppe, die ebenfalls Teil des Apartments sind. Ziel war es, nicht nur ein Apartment mit Grünanlage, sondern einen Garten als Lebensraum zu schaffen. Dort wachsen vorwiegend heimische Arten, er ist somit eine Oase für heimische Vögel und Insekten. Der Garten gehört zu einem Netzwerk kleiner öffentlicher Landschaftsräume und Parks, die einen Rückzugsort für die Tierwelt bieten.

Mehrere Lichtschächte strukturieren den Grundriss des Apartments und lassen viel Licht in den Eingangsbereich, die Bäder und den Korridor. Große Schiebefensterflächen von Vitrocsa heben die Grenzen zwischen Innen und Außen optisch auf, lassen ein Maximum an Tageslicht herein und geben den Blick zum Himmel frei. Trotz des dichten Verkehrs ist es in diesem Apartment dank der guten Schalldämmung erstaunlich still und ruhig.

Während die privaten Schlafbereiche der Wohnung sehr formal gestaltet sind, zeichnen sich die Wohnbereiche durch ein lockeres und offenes Ambiente aus. Diese Strategie wurde gewählt, um die Wohnräume gewissermaßen in Szene zu setzen und eine einfache Abgrenzung zu schaffen, die für Vertraulichkeit sorgt, wenn mehrere Generationen zusammenwohnen.

In Surry Hills, a suburb of Sydney in Australia, planning office SJB from Sydney has created an apartment on the roof of a former factory building. It has been built between the freight elevator and the emergency staircase, which are also part of the apartment. The aim was not only to create an apartment with a green space, but also to have the garden as a living space. The plants in the garden are mostly native species, making it an oasis for native birds and insects. The garden is part of a network of small public spaces and parks that provide havens for wildlife.

Several light shafts structure the ground plan of the apartment, allowing a great deal of light to enter into the entrance area, the bathrooms and the corridor. Large sliding-window surfaces from Vitrocsa optically break down the boundaries between inside and outside, allowing maximum daylight to enter and opening the view to the sky. Despite the heavy traffic it is surprisingly peaceful and quiet in the apartment thanks to the good sound insulation.

Whilst the design of the private sleeping areas of the apartment is very formal, the living areas are characterised by a relaxed and open ambience. This strategy was chosen to place the focus on the living spaces and to create a simple demarcation that ensures privacy when several generations live together.

→ [vitrocsa.ch](https://vitrocsa.ch)

**Vitrocsa Swimms Mono Schiebefenster lassen viel Licht in das Dach-Apartment hinein.**

Vitrocsa Swimms Mono sliding windows allow a great deal of light to enter into the roof apartment.

